

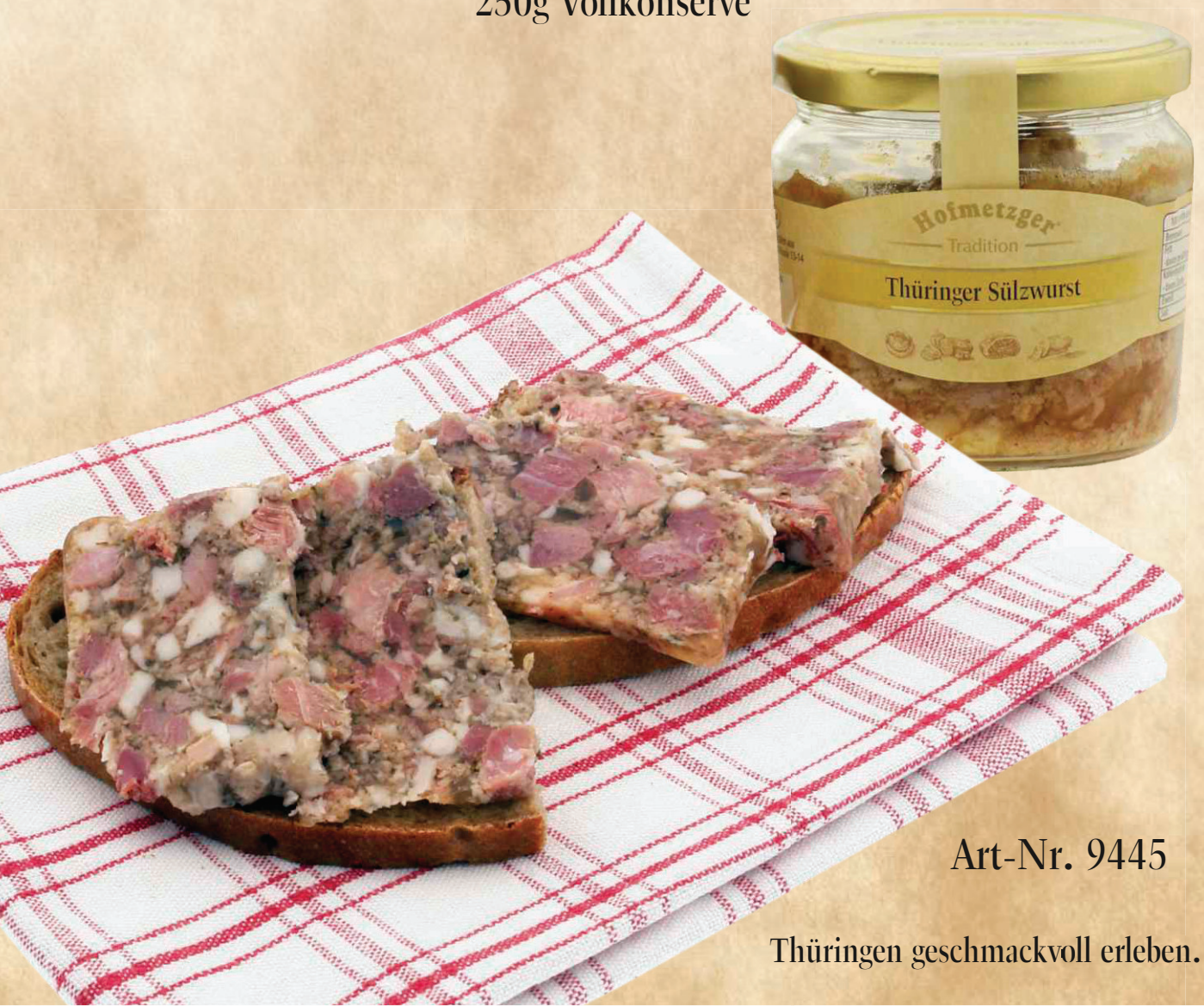
Hofmetzger

— Tradition —



Thüringer Sülzwurst

250g Vollkonserve



Art-Nr. 9445

Thüringen geschmackvoll erleben.

Thüringer Sülzwurst

250g Vollkonserve

Art-Nr. 9445



Zutaten: 62% Schweinefleisch; Schweineschwarten; Schweinespeck; Trinkwasser; Zwiebeln; Speisesalz; Gewürze;
Konservierungsstoff: Natriumnitrit.
Schweinefleisch stammt aus der EU.
Kann Spuren von SENF enthalten.

Artikel- Nr.:	9445	Packungsmaterial:	Glas mit Twist- Off- Deckel GOLD
Produkt- Info:	Orig. Thüringer Spezialität als Glasvollkonserve im traditionellem Design	Packungseinheit:	250 g
Einzelstückgewicht:	250g	Packungsgröße (L/B/H):	87 x 87 x 85 mm
Leitsatzkennziffer:	Sülzen - 2.4.3.5.1.7	Packungsgewicht (br/ne):	446 g / 250 g
Körnung:	grob	Kartonaußenmaße Boden:	258 x 173 x 88 mm
Darmart - Kaliber:	./.	Kartonaußenmaße Deckel:	262 x 180 x 90 mm
Restlaufzeit:	180 Tage	Tara Karton:	196 g / 123 g
Kühlvermerk:	ohne	Kartoninhalt:	6 Gläser
Packungsart:	vacuum	Kartongewicht (br/ne):	2,8 kg/ 1,5 kg
		Pa-/ Lagenfaktor/ Lagen:	216/ 18/ 12
		Palettenhöhe:	1224 mm

Erklärung zu allergenen Zutaten	enthalten		Wenn ja, zusätzliche Angaben
	ja	nein	
Glutenhaltiges Getreide <small>(Weizen, Roggen, Gerste, Hafer, Dinkel, Kamut oder Hybridstämme davon) sowie daraus hergestellte Produkte</small>		✓	
Krebstiere und Krebstiererzeugnisse		✓	
Eier und Eierzeugnisse		✓	
Fisch und Fischerzeugnisse		✓	
Erdnüsse und Erdnusserzeugnisse		✓	
Soja und Sojaerzeugnisse		✓	
Milch und Milcherzeugnisse (einschließlich Laktose)		✓	
Schalenfrüchte <small>(Mandel, Haselnuss, Walnuss, Peccannuss, Paranuss, Pistazie, Macadimianuss und Queenslandnuss sowie daraus hergestellte Erzeugnisse)</small>		✓	
Sellerie und Sellerieerzeugnisse		✓	
Senf und Senferzeugnisse		✓	Kann Spuren von SENF enthalten.
Sesamsamen und Sesamsamenerzeugnisse		✓	
Schwefeldioxid und Sulfite <small>in einer Konzentration von mehr als 10 mg/kg oder 10 mg/l, als So2 angegeben</small>		✓	
Lupine		✓	
Weichtiere		✓	

Wir bestätigen, dass dieses Produkt rezepturgemäß keine der unter „Nein“ angekreuzten Bestandteile enthält. Wir können jedoch nicht ausschließen, dass auf der Vorstufe seitens der Vorlieferanten oder bei der Herstellung in unserem Haus nicht vermeidbare Kreuzkontaminationen mit allergenen Bestandteilen stattfinden.

Angaben zur Gentechnik: Dieses Produkt enthält keine kennzeichnungspflichtigen Bestandteile gemäß EG-VO 1829/2003 und unterliegt nicht der EG-VO 1830/ 2003

100 g enthalten durchschnittlich

Brennwert	1009 kJ / 243 kcal
Fett	19
-davon gesättigte Fettsäuren	6,6
Kohlenhydrate	1,0
-davon Zucker	0,8
Eiweiß	17
Salz	1,7

EAN Stück



EAN Karton



Stand: 07.10.2022
geprüft und freigegeben S. Uterstädt
Qualitätsmanagement durch:

Dieses Formular wurde elektronisch erstellt und ist auch ohne Unterschrift gültig.