

Meininger[®]

Die Thüringer
Traditionsfleischerei
seit 1898

Thüringer Leberwurst in der Blase

Art-Nr. 5330

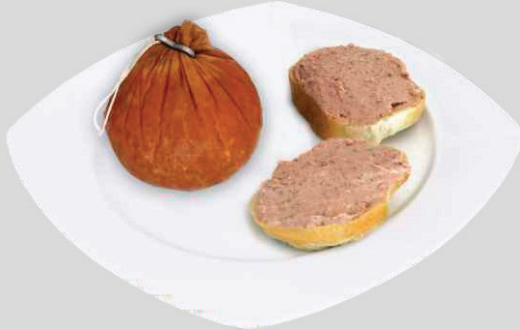


Meininger®

Die Thüringer
Traditionsfleischerei
seit 1898

Thüringer Leberwurst in der Blase

Art-Nr. 5330



Zutaten: 53 % Schweinefleisch; 26 % Schweineleber; Schweinespeck; Zwiebeln; Speisesalz; Gewürze; Emulgator: Citronensäureester von Mono- und Diglyceriden von Speisefettsäuren; Dextrose; Antioxidationsmittel: Natriumascorbat; Gewürzextrakte; Konservierungsstoff: Natriumnitrit; Schweineblase; Buchenholzrauch.
Kann Spuren von SENF enthalten.
Schlaufe und Clip nicht zum Verzehr geeignet!

Artikel- Nr.:	5330	Packungsmaterial:	Verbundfolie transparent
Produkt- Info:	Hausmacher Leberwurst in der Naturblase mit Schlaufe	Packungseinheit:	1 Stück
Einzelstückgewicht:	ca. 300 g	Packungsgröße (L/B/H):	130 x 130 x 70 mm
Leitsatzkennziffer:	Leberwürste - 2.4.3.2.5	Packungsgewicht (br/ne):	ca. 300 g
Körnung:	grob	Kartonaußenmaße Boden:	600 x 400 x 200 mm (E2)
Darmart/ Kaliber:	Schweineblase 20/25	Kartonaußenmaße Deckel:	ohne
Restlaufzeit:	21 Tage	Tara Verpackung/ Karton:	5,7 g/ 2,0 kg
Kühlvermerk:	bei <+7°C	Kartoninhalt:	30 Packungen
Packungsart:	vacuum	Kartongewicht (br/ne):	ca. 11 kg/ ca. 9 kg
		Pa-/ Lagenfaktor/ Lagen:	28/ 4/ 7
		Palettenhöhe:	1544 mm

Erklärung zu allergenen Zutaten	enthalten		Wenn ja, zusätzliche Angaben
	ja	nein	
Glutenhaltiges Getreide <small>(Weizen, Roggen, Gerste, Hafer, Dinkel, Kamut oder Hybridstämme davon) sowie daraus hergestellte Produkte</small>		✓	
Krebstiere und Krebstiererzeugnisse		✓	
Eier und Eiererzeugnisse		✓	
Fisch und Fischerzeugnisse		✓	
Erdnüsse und Erdnusserzeugnisse		✓	
Soja und Sojaerzeugnisse		✓	
Milch und Milcherzeugnisse (einschließlich Laktose)		✓	
Schalenfrüchte <small>(Mandel, Haselnuss, Walnuss, Pecannuss, Paranuss, Pistazie, Kaschunuss, Macadamianuss oder Queenslandnuss sowie daraus hergestellte Erzeugnisse)</small>		✓	
Sellerie und Sellerieerzeugnisse		✓	
Senf und Senferzeugnisse		✓	Kann Spuren von SENF enthalten.
Sesamsamen und Sesamsamerzeugnisse		✓	
Schwefeldioxid und Sulfite <small>in einer Konzentration von mehr als 10 mg/kg oder 10 mg/l, als So2 angegeben</small>		✓	
Lupine		✓	
Weichtiere		✓	

Wir bestätigen, dass dieses Produkt rezeptgemäß keine der unter „Nein“ angekreuzten Bestandteile enthält. Wir können jedoch nicht ausschließen, dass auf der Vorstufe seitens der Vorlieferanten oder bei der Herstellung in unserem Haus nicht vermeidbare Kreuzkontaminationen mit allergenen Bestandteilen stattfinden.

Angaben zur Gentechnik: Dieses Produkt enthält keine kennzeichnungspflichtigen Bestandteile gemäß EG-VO 1829/2003 und unterliegt nicht der EG-VO 1830/ 2003

100 g enthalten durchschnittlich

Brennwert	1533 kJ / 371 kcal
Fett	35 g
-davon gesättigte Fettsäuren	12,1 g
Kohlenhydrate	1,0 g
-davon Zucker	0,8 g
Eiweiß	13 g
Salz	1,8 g

EAN Stück



EAN Karton



Stand: 17.10.2022

geprüft und
freigegeben
durch:

S. Uterstädt
Qualitätsmanagement

**Dieses Formular wurde
elektronisch erstellt und
ist auch ohne Unterschrift
gültig.**